



認知症対応型通所介護（介護予防）

休止中 『デイサービス うしろやま』（定員 12名）

◇事業所概要

営業範囲・・・概ね、片道20分以内の地域

サービス提供時間・・・9：15～16：30

◇利用対象となる方

佐渡市在住で、要支援、要介護認定を受けている方。

◇主なサービス内容

ご利用者様の送迎

- レクリエーションや機能訓練
- 食事・入浴・排泄の介助
- 交流の場

※主に認知症の方を専門にケアするデイサービスです。

※送迎時に、ご自宅での介助（着替え、移乗、戸締まり等）を行うこともできます。

ご相談ください。

◇申込みに必要な書類

- ・施設利用申込書
- ・介護保険被保険者証
- ・主治医意見書のコピー

◇ご利用料金

【1】介護費用

（1日あたり／単位：円）

	要支援1	要支援2	要介護1	要介護2	要介護3	要介護4	要介護5
介護費(併設型)	773	864	894	989	1,086	1,183	1,278
入浴加算	40						
合計	816	905	935	1,030	1,126	1,222	1,317

※その他、職員体制やサービス内容によって各加算があります。

【2】介護保険対象対象外の主な項目

- 食費 昼食 700円
- おむつ代 等 実費



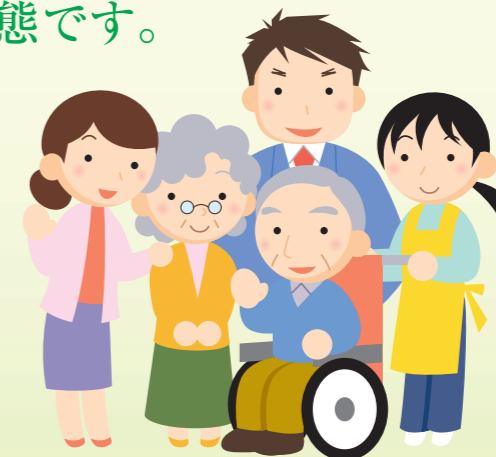
社会福祉法人 よつば福祉会

ケアセンターうしろやま



『響きあい、共感、協働』

旧 後山小学校を改築した介護施設です。同じ建物で3つの事業形態を展開する、佐渡では初めての形態です。



お気軽にお問い合わせください

〒952-0212 新潟県佐渡市宮川1062番地
 TEL (0259) 67-7812 FAX (0259) 67-7815
 Mail: ushiroyamacare@gmail.com



地域密着型小規模特別養護老人ホーム

『ミニ特養うしろやま』 (定員 29名)

◇事業所概要

- しあわせユニット 10名 ●ありがとユニット 9名 (1室=二人部屋)
- ひだまりユニット 10名 ※全て、ユニット型個室となります。

◇設備・サービス

- ◎お部屋：各居室、ベッド・チェストを備え付けてあります。その他、使い慣れた家具や思い出の品等、持ち込んでいただくこともできます。
- ◎食事：栄養士が献立を作成し、入居者の心身の状況、好みを考慮したものを提供します。おかずは厨房から提供されますが、ご飯は各ユニットで炊くことで、家庭に近い雰囲気を感じていただけます。
- ◎入浴：心身の状況に合わせて、家庭浴（一般家庭のユニットバスと同様の形）か機械浴（横になった状態で入浴できる浴槽）で、お一人ずつゆったり入浴していただけます。
- ◎排泄：身体状況に応じて、トイレ誘導、ポータブルトイレの使用援助を行います。お一人お一人の排泄リズムに合わせた援助をチームで検討し、自立支援につなげます。
- ◎機能訓練：身体状況、障害程度に応じ、専門員が個別サービス計画書に沿ったリハビリを行います。
- ◎レクリエーション：お料理、裁縫など、日常生活に根差した馴染の作業や、個別外出などを取り入れ、その人らしい生活を支援します。
- ◎健康管理：体温、血圧値、お薬の管理など、看護師を中心に健康状態を把握し、必要な時はご家族様や主治医への連絡を行います。

◇申込みに必要な書類

- ・施設利用申込書 ・介護保険被保険者証 ・介護支援専門員の意見書

◇ご利用料金

【1】介護費用

(1日あたり/単位：円)

	要介護1	要介護2	要介護3	要介護4	要介護5
介護費	682	753	828	901	971
住居費	2,006	2,006	2,006	2,006	2,006
食費	1,660	1,660	1,660	1,660	1,660
合計金額	4,291	4,357	4,428	4,494	4,637

※その他、職員体制やサービス内容によって各加算があります。

【2】その他の主な項目

- 教養娯楽費
- 理美容代、医療費、お薬代 等 実費

※低所得の方の負担軽減制度をお使い頂けます。



小規模多機能型居宅介護 (介護予防)

『小多機うしろやま』

定員 登録 25 (通い 15名 泊り 9名)

◇事業所概要

営業範囲 概ね、片道20分以内の地域。

◇利用対象となる方

佐渡市在住で、要支援、要介護認定を受けている方。

◇主なサービス内容

「通い」を中心として、ご利用者様の様態や希望に応じて、随時「訪問」や「泊り」を組み合わせサービスを提供いたします。どのサービスでも同じ、顔なじみのスタッフが対応することで、安心してご利用いただけます。

- 通い 日常生活支援・交流の場として。
- 泊り 自宅での生活の延長・急な家族の外出時に。
- 訪問 「通い」だけでは支えられない時間帯の支援その人らしい暮らしの支援として
- 登録者以外の方への、緊急時の宿泊サービス

例えば、このような対応が可能です。

- ◎認知症の症状で、その日その日の気分に合わせてサービスが必要な方は、訪問⇄通いなどとサービスを組み替えられます。
- ◎家族の方のお仕事などの都合で、急な予定の変更が多い方にも、通いの時間変更や緊急宿泊等で対応できます。
- ◎緊急時に頼れる人が近くにいない方からの連絡を受けて、訪問できます。

◇申込みに必要な書類

- ・施設利用申込書 ・介護保険被保険者証

◇ご利用料金

【1】介護費用

(1月あたり/単位：円)

	要支援1	要支援2	要介護1	要介護2	要介護3	要介護4	要介護5
介護費	3,450	6,972	10,458	15,370	22,359	24,677	27,209

※その他、職員体制やサービス内容によって各加算があります。

【2】介護保険対象外の主な項目

- 食費 朝食 400円 昼食 730円 夕食 530円
- 宿泊費 2,006円/日
- おむつ代 等 実費

